

Schnitzen einer Maifeife oder Frühlingsflöte:



Benötigtes Werkzeug
Material:
Messer Säge
Handschuhe Ast von
einer Hasel oder Weide

Einen Ast
Länge ca. 15 cm
Dicke ca. 2-3 cm möglichst gerade, ohne
Rindenverletzungen und astfrei abschneiden.



Ein Ende als Mundstück schräg schneiden und gegenüber auf der Oberseite einen Halbkreis als zukünftiges Luftloch in die Rinde schneiden.



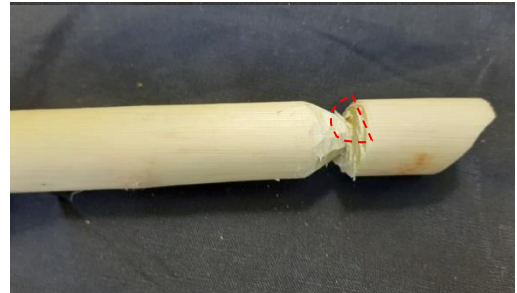
Danach mit dem Messergriff die Rinde am Ast gleichmäßig klopfen. Solange bis sich die Rinde löst und sich wie ein Rohr abziehen lässt.



Das Rindenstück beiseitelegen und das Holzstück weiter bearbeiten.



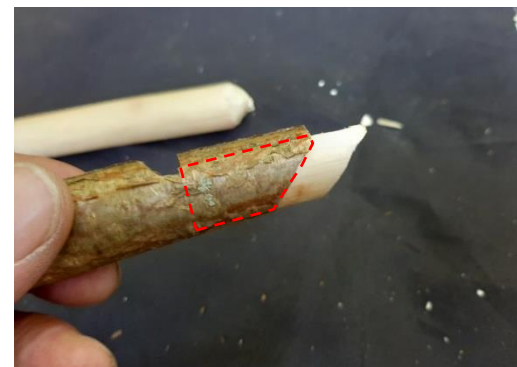
Das zukünftige Mundstück an der graden Seite der Spur des Halbkreises abschneiden.



An der Oberseite des Mundstücks abflachen.



Dann wieder in die Rindenhülle stecken. Genau bis zur Kante des Halbkreisförmigen Öffnung.



Das längere Holzstück von unten in die Rindenhülle ein kleines Stück reinschieben. Jetzt ausprobieren. Evtl. am Mundstück noch etwas wegnehmen. Um die Öffnung zum Reinpusten zu vergrößern.



Zum Schluss die überstehenden Teile abschneiden oder als Verzierung nutzen.



Fertig